

哈尔滨工业大学（威海） 学校发文审批行权公示

	1. 2.		
	1. 2. 3. 4. 5. 6. 7. 8. 9.		
			5687585

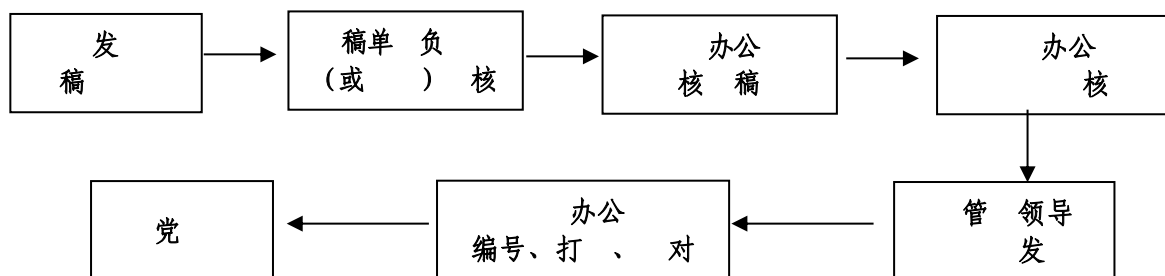
哈尔滨工业大学（威海） 印章使用审批行权公示

	1.	/	
	2.		
	1.		
	2.		
	3.		
	4.		
	5.		
			5687200

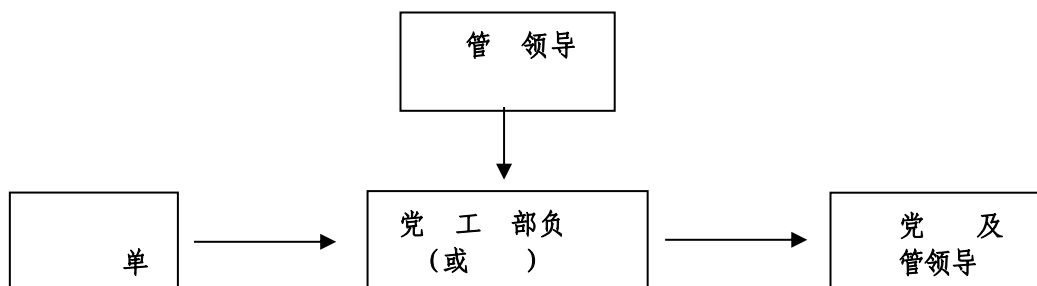
哈尔滨工业大学（威海） 印章使用流程

一、“中共哈尔滨工业大学（威海）委员会”印章使用流程

（一）党报和发的公及函件等

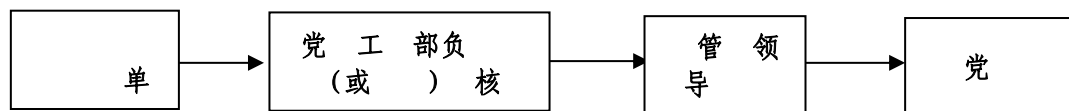


（二）发（党）

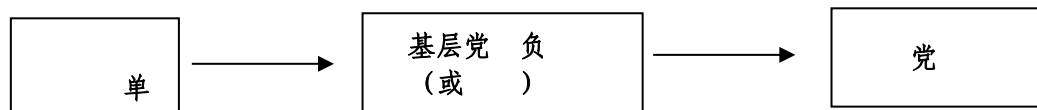


（三）

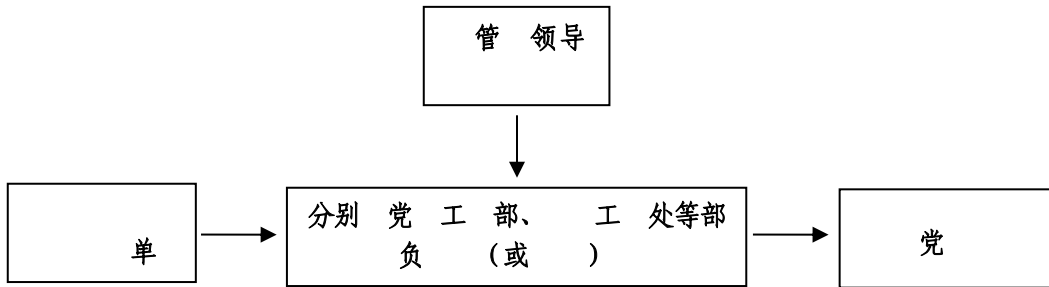
1. 副处级



2.

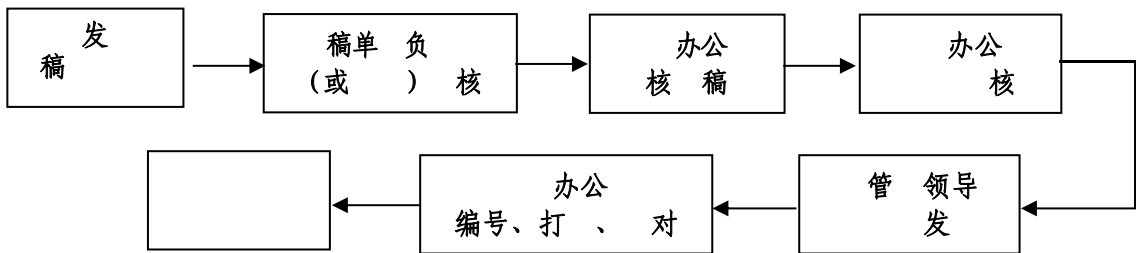


() 党 表

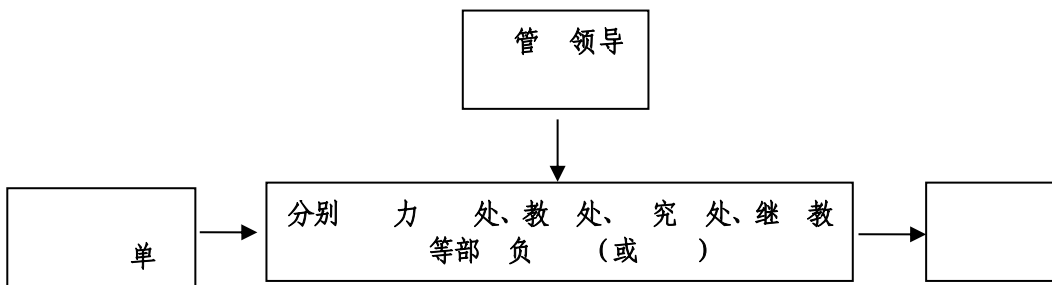


二、“哈尔滨工业大学（威海）”印章使用流程

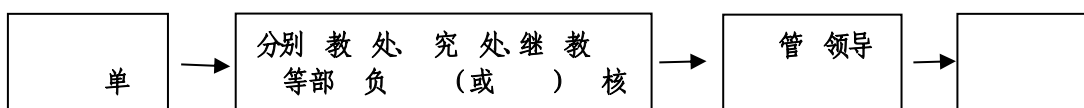
() 报和 发的公 及 函件等



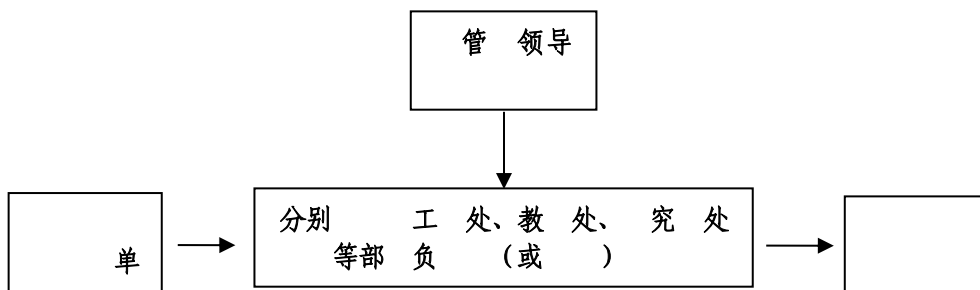
(二) 称 、 的 、 离 、 等



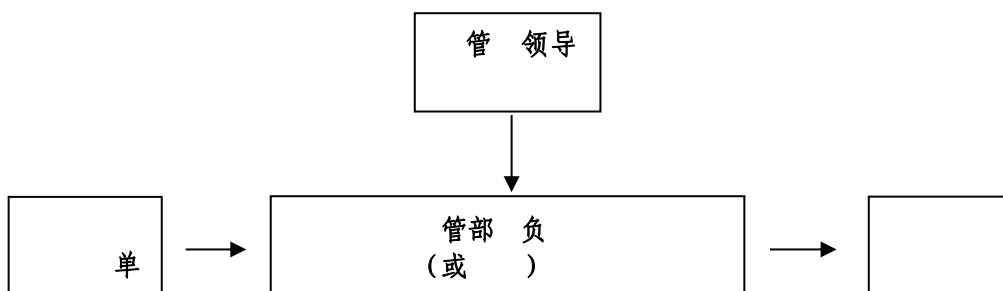
() 开具的毕 、 、 结 、
、 进 等



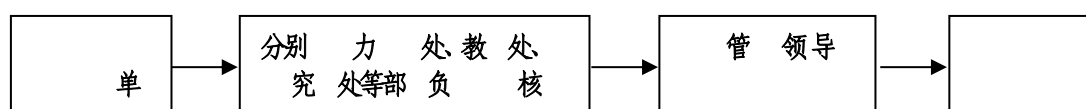
() 毕 登记表、 答辩 况表



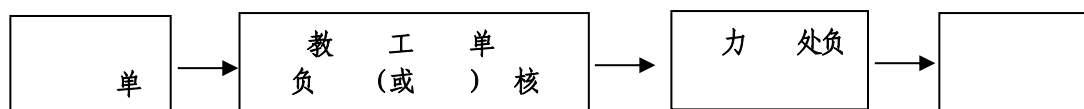
() 级奖励 、 奖 、 会 荐



(六) 各类 ， 兼 教 、 客 教 等



() 出具的各类 ， 工 、 等



(八) 各部 的报告、 、 报表等



(九)教、科等部报的各类材料、课、基金及成果荐等

管 领导

单

单 负
(或) 核

分别 教 处 究 处 科技发
处等部 负 (或)

() 利、产、等

() 科、财及法 等方 的各类

分别 科技发 处、财 处、纪检
监察办公 等部 负 (或

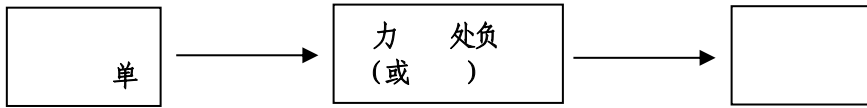
(二)购 教、科 进口 备办理海关 及 关

单

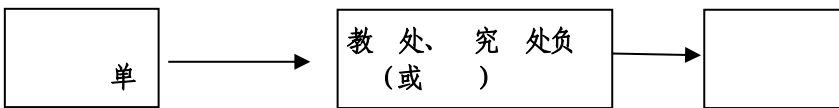
产管理处负
(或)

() 办理出国留 基金

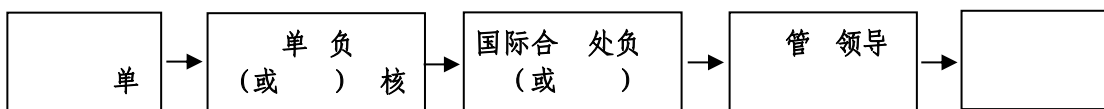
1. 教



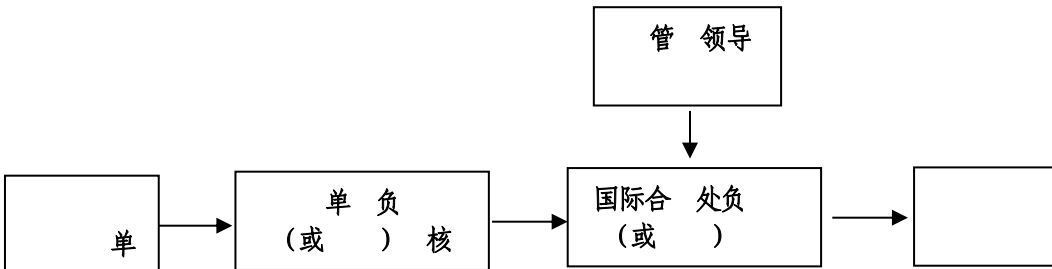
2.



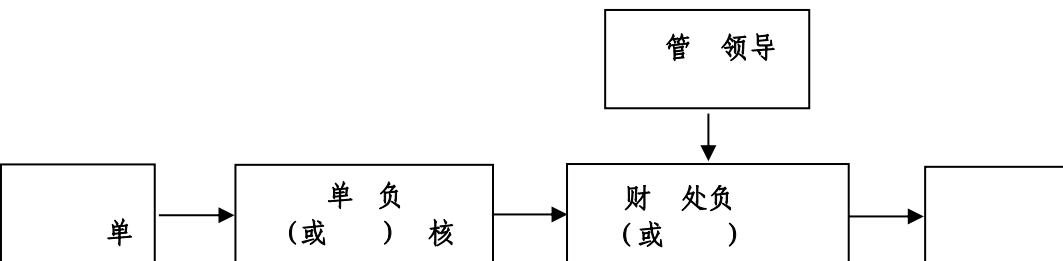
() 办理出国 、 国际化基金



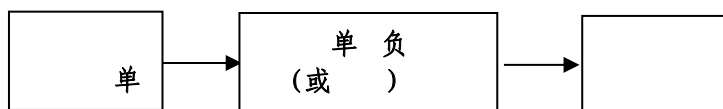
() 办理 方 的 函及留 来华



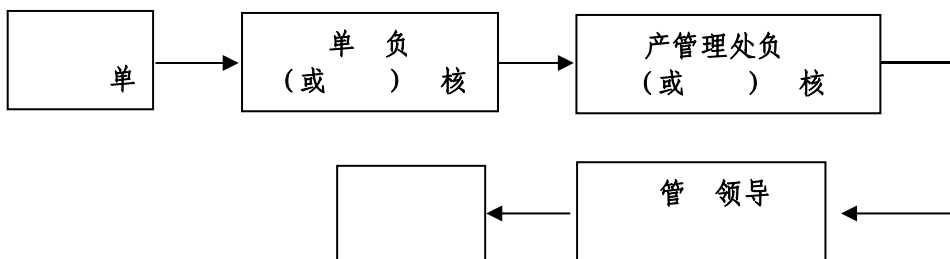
(六) 贷款合 、 财 决 、 财 报表、个 公积金



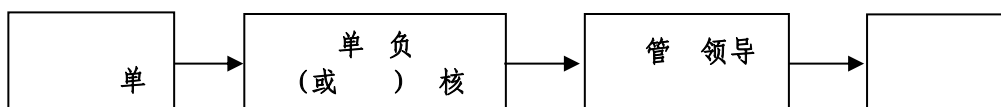
() 车辆 检、办理 、保 等



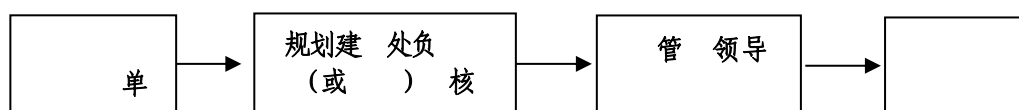
(八) 购车、车辆过户、车辆报废



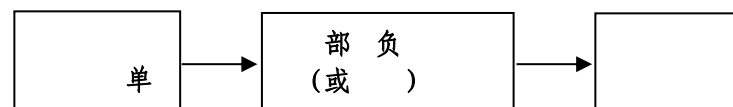
(九) 办的产估、工检等



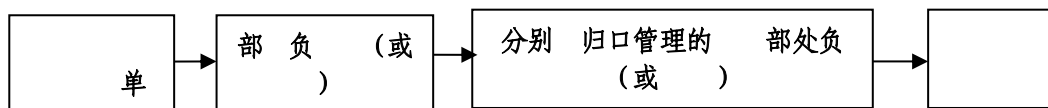
(二) 建筑工程、报建材料、工程备案、地划拨、承、固定产报表等



(二) 刊、报、部单检

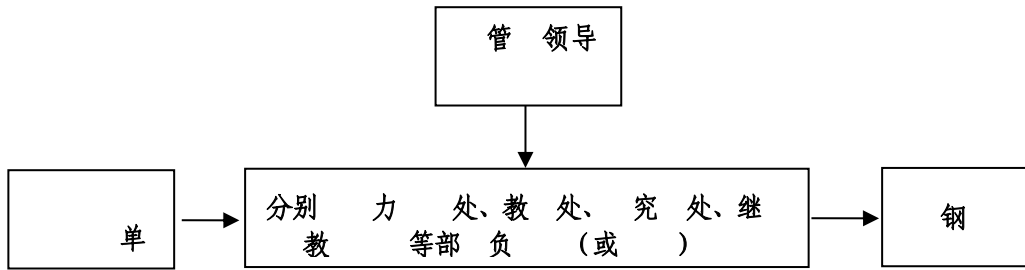


(二二) 各类家荐表

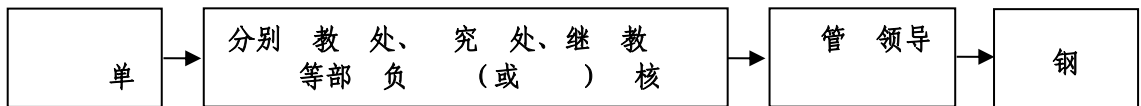


三、“哈尔滨工业大学(威海)”钢印使用流程

() 工、称、的、离、等

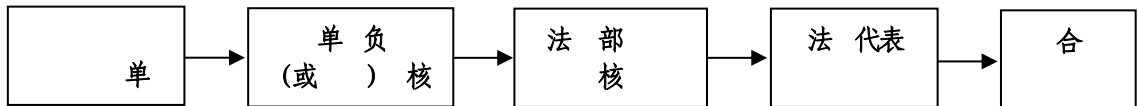


(二) 开具的毕、结、进等

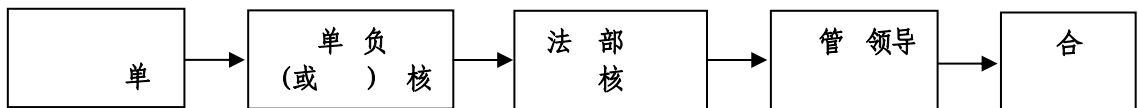


四、“哈尔滨工业大学（威海）合同专用章”使用流程

(一) 法 代 表 订 的 、 合 等



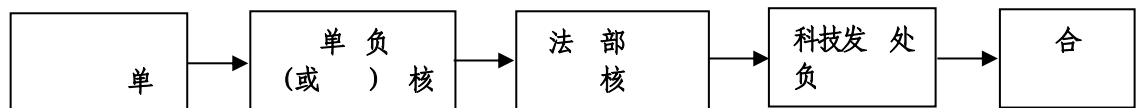
(二) 法 代 表 管 领 导 订 的 、 合 等



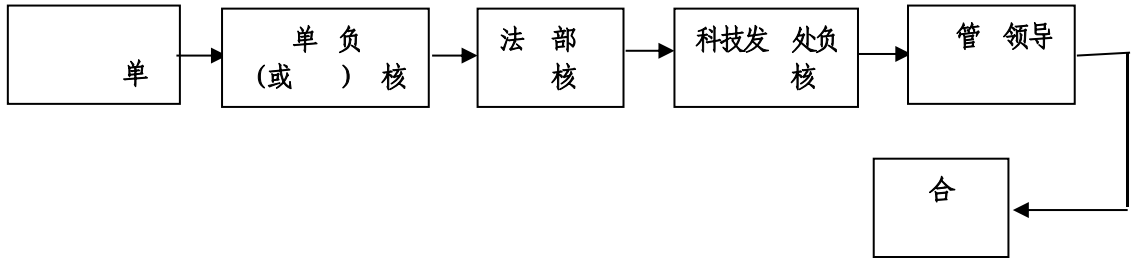
(一) 各 单 订 的 、 合 等

1. 科 经 费 出 的 采 购 、 合 等

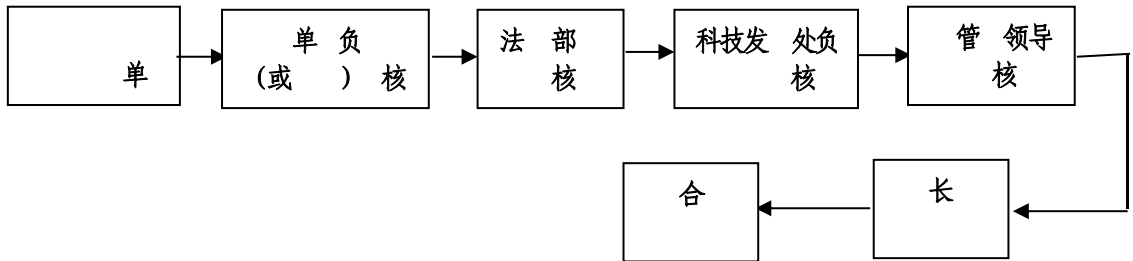
(1) 5 (含 5) 20



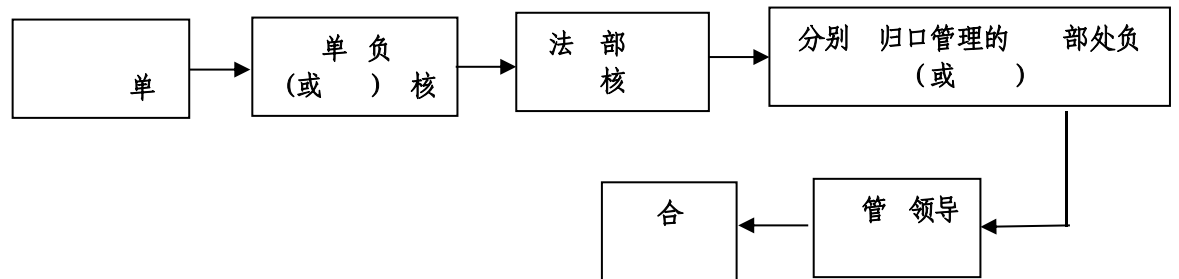
(2) 20 (含 20) 50



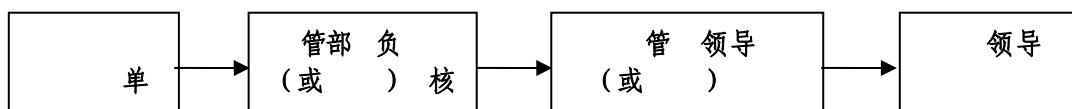
(3) 50 (含 50)



2. 经费 出的 5 (含 5)的 采购合 、 等



五、校领导名章使用流程



哈尔滨工业大学（威海） 合同法律审核流程公示

	1. 2.		
	1. 2. 3. 4. 5.		
			5677246

合同法律审查流程图

